

Antal måneder som registrerede arbejdssøgende 4. kvartal 2021

Der har været færre arbejdssøgende i perioden 1. kvartal 2021 til 4. kvartal 2021 end samme periode året før.

Der var i alt 5.130 personer, som har været registreret arbejdssøgende i en eller flere måneder i løbet af perioden fra 1. kvartal 2021 til 4. kvartal 2021 mod 5.858 personer i samme periode året før.

I perioden 1. kvartal 2021 til 4. kvartal 2021 havde 63,7 pct. af de arbejdssøgende i alt 3.266 personer været registreret imellem 1-3 måneder, mens 9,6 pct. eller 490 personer har været registreret imellem 10-12 måneder.

Table 1. Antal måneder som registrerede arbejdssøgende efter køn

	1. kvartal 2020 - 4. kvartal 2020				1. kvartal 2021 - 4. kvartal 2021					
	Alle	1-3 mdr.	4-6 mdr.	7-9 mdr.	10-12 mdr.	Alle	1-3 mdr.	4-6 mdr.	7-9 mdr.	10-12 mdr.
	Antal personer									
I alt	5.858	3.445	1.193	631	589	5.130	3.266	959	415	490
Mænd	3.147	1.755	695	355	342	2.769	1.717	535	236	281
Kvinder	2.711	1.690	498	276	247	2.361	1.549	424	179	209
	Andel i procent									
I alt	100,0	58,8	20,4	10,8	10,0	100,0	63,7	18,7	8,1	9,6
Mænd	100,0	55,8	22,1	11,3	10,9	100,0	62,0	19,3	8,5	10,2
Kvinder	100,0	62,3	18,4	10,2	9,1	100,0	65,6	18,0	7,6	8,8

Kilde: <https://bank.stat.gl/ardledvar>

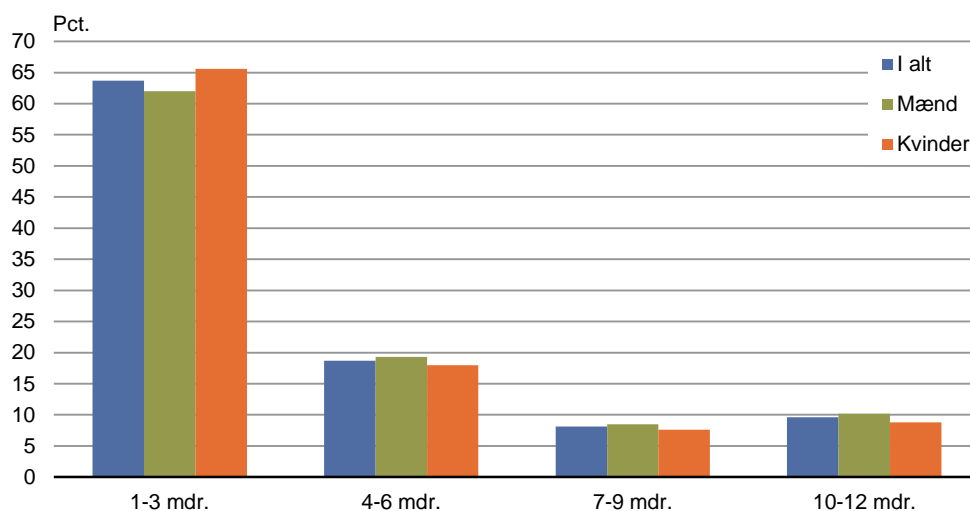
I perioden 1. kvartal 2021 – 4. kvartal 2021 har der i den yngre aldersgruppe 18-24 år været 32 personer arbejdssøgende i 10-12 måneder, eller 3,1 pct. af de 18-24 årige arbejdssøgende. I aldersgruppen 45-59 år var der 192 personer i 10-12 måneder, eller 13,1 pct. af de 45-59 årige arbejdssøgende.

Tabel 2. Antal måneder som registrerede arbejdssøgende efter alder

	1. kvartal 2021 - 4. kvartal 2021				
	Alle	1-3 måneder	4-6 måneder	7-9 måneder	10-12 måneder
Alle	5.130	3.266	959	415	490
18-19 år ..	288	228	49	9	2
20-24 år ..	749	557	118	44	30
25-29 år ..	659	457	126	46	30
30-34 år ..	635	423	106	48	58
35-39 år ..	459	267	96	46	50
40-44 år ..	421	244	88	44	45
45-49 år ..	326	188	74	23	41
50-54 år ..	579	343	117	54	65
55-59 år ..	561	308	115	52	86
60-65 år ..	453	251	70	49	83

Kilde: <https://bank.stat.gl/ardledvar>

I figur 1 er antal måneder som registrerede arbejdssøgende vist i procent. Der er en tendens til at kvinder har været arbejdssøgende i en kortere periode end mænd.

Figur 1. Antal måneder som registrerede arbejdssøgende i pct. i perioden 1. kvartal 2021 – 4. kvartal 2021

Kilde: <https://bank.stat.gl/ardledvar>

Ønskes yderligere oplysninger kan henvendelse ske til Statistikchef Anders Blaabjerg på e-mail: abla@stat.gl.

Signatur forklaring:

- ... Oplysninger foreligger ikke
- .. Oplysninger for usikre til at angives eller diskretionshensyn
- . Tal kan efter sagens natur ikke forekomme
- 0 Mindre end halvdelen af den anvendte enhed
- Nul
- * Foreløbigt eller anslået tal

Eventuel henvendelse

Gorm N. Pedersen

E-mail: GNPE@stat.gl

Arbejdsmarked

Grønlands Statistik
Postboks 1025 · 3900 Nuuk
Tlf.: +299 34 57 70 · Fax: +299 34 57 90
www.stat.gl · e-mail: stat@stat.gl

